

CANIVEAUX ÉLECTRIQUES



Les conduits électriques ainsi que tous les composants d'interconnexion sont offerts en trois séries dimensionnelles distinctes : 2.5", 4" et 6".

Certification CSA:



L'ensemble des composants des caniveaux possède la certification CSA, C22.2 No.26 assurant ainsi la qualité du produit et la sécurité des filages s'y retrouvant.

Installation :

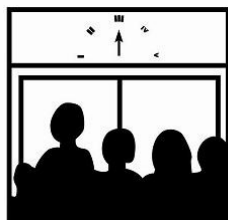
Montage horizontal :

Les caniveaux doivent être ancrés à un maximum de 6'-0" (1829mm)

Montage Vertical :

Les caniveaux doivent être ancrés à un maximum de 10'-0" (3048mm)

Il doit y avoir au moins un ancrage sur chaque longueur. Si une longueur est flottante les unions de cette longueur doivent être assujetties de façon permanente aux deux longueurs successives.



Ascenseurs Design inc.

1865 AR Decary

Québec, Québec, Canada

G1N3Z8

Tel: (418)681-2023

support@asc-design.qc.ca

Spécification

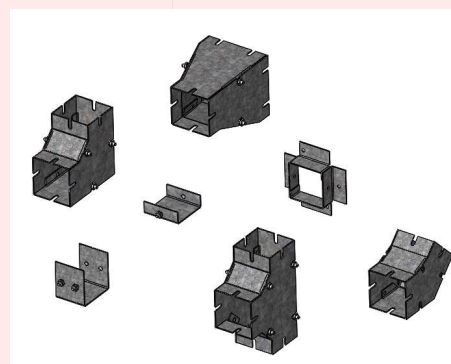
Matériel : Acier galvanisé 16ga

**Certification: CSA – C22.2 No. 26
Construction and test of wireways,
auxiliary gutters, and associated
fittings**

Séries aux dimensions: 2.5", 4" et 6"

**Composantes disponibles pour
chacune des séries:**

- Caniveaux, longueur 96"
- Union
- Coude 90 degrés
- Coude 45 degrés
- T
- Bout
- Départ
- Réducteur



Spécifications susceptibles d'être modifiées sans préavis.

©2015 Ascenseurs Design, Inc. TOUS DROITS RESERVES. L'information contenue dans ce document est la propriété d'Ascenseurs Design, Inc. et protégée par les droits d'auteur ou autres lois sur la propriété intellectuelle. Toute référence aux produits d'Ascenseurs Design, Inc. sont des marques et la propriété d'Ascenseurs Design, Inc. [pouvant être des marques déposées]. Toutes les autres marques ou noms commerciaux sont la propriété de leurs détenteurs respectifs.